

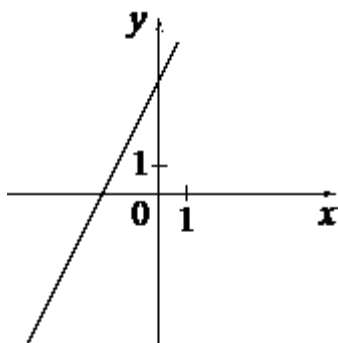
Найдите корень уравнения $(x + 3)^2 = (x + 8)^2$.

Найдите значение выражения $\frac{\sqrt{25a} \cdot \sqrt{4b^3}}{\sqrt{ab}}$ при $a = 7$ и $b = 11$.

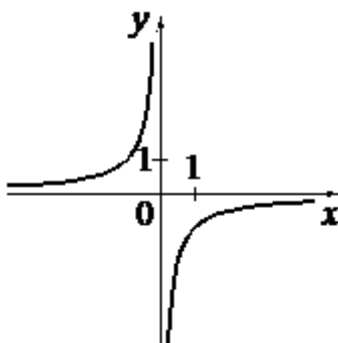
Установите соответствие между графиками функций и формулами, которые их задают.

ГРАФИКИ

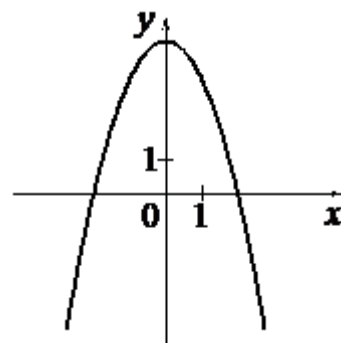
А)



Б)



В)



ФОРМУЛЫ

1) $y = -\frac{1}{x}$

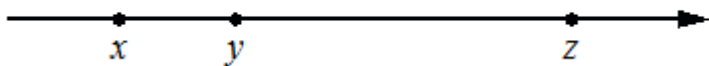
2) $y = 4 - x^2$

3) $y = 2x + 4$

В таблице под каждой буквой укажите соответствующий номер.

В фирме такси в данный момент свободно 15 машин: 4 чёрных, 3 жёлтых и 8 зелёных. По вызову выехала одна из машин, случайно оказавшаяся ближе всего к заказчику. Найдите вероятность того, что к нему приедет жёлтое такси.

На координатной прямой отмечены числа x , y и z .



Какая из разностей $z - x$, $z - y$, $y - x$ отрицательна?

1) $z - x$

2) $z - y$

3) $y - x$

4) ни одна из них